



# YAW-1000型全自动井盖压力机

使

用

说

明

书

浙制6820007

浙江辰鑫机械设备有限公司

ZheJiang ChenXin Machine Equipments Co., Ltd.



浙江辰鑫机械设备有限公司 TEL:0575-82041755 82560888

上虞区104国道泾口工业区 E-mail: alvin@zjchenxin.com

FAX:0575-82519777 <http://www.zjchenxin.com>

## 1、用 途

此压力试验机用来试验砖、石、水泥及混凝土等建筑材料的抗压强度，试件所受压力在测力计的数显表上直接读出。

## 2、主要规格

2.1 试验机最大试验力KN: 1000

2.2 测力范围KN: 100~1000

2.3 试验空间: 110×260

2.4 活塞最大行程mm: 150

2.5 示值精度:  $\leq \pm 1.0\%$

2.6 电机功率: 2.2KW

2.7 机器尺寸mm: 1800×1250×1086 控制柜620×440×980

2.8 净重Kg: 2700

2.9 装箱尺寸(长×宽×高):

2.10 装箱重量Kg: 2850

## 3、结构简介

本机由机体、油泵、送油阀、回油阀和测力仪表等主要部分组成。

### 3.1 机体部分

机体由上横梁、底座(连油缸)及四根立柱联接而成，上横梁内装有螺母、连接丝杆，在丝杆下有球座、上承压板，由于丝杆下有凹球面和球座的作用，能使承压板略作自由倾斜的移动，因此，在试件受压力时，可以自动调整上承压板与试件面的接触吻合。根据试件大小，可以转动手轮，调节丝杆至适当高度。

上、下承压板经热处理后磨平，下承压板表面刻有定位线框便于放置试件中心位置。下承压板放于活塞上，中间有防尘罩，试件被压碎后的碎块滑向防尘罩内，防止细屑杂物侵入油缸及活塞间，当活塞受到油压上升时，推动下承受压板向上顶压试件。

油缸在机架的下部，在油缸的内壁上嵌复合密封垫圈和橡胶密封圈，防止在高压时活塞和油缸间过多的溢出油液。油缸右方有一溢油管，直接把少量的溢出的油接回油箱。

### 3.2 油泵、送、回油阀

油泵和电机连接后直接固定在支架上，送、回油阀分别安装在测力机架的两侧，油箱固定在支架下部。

油泵为直轴式轴向五柱泵，加力时，从油泵来的高压油进入送油阀，控制操作手轮就能调节到油缸的油量而达到所需的加力速度(送油阀和安全阀为一体式)。由油缸来

### 3.3 测力仪表

测力仪表采用JL-02试验机力值显示仪。该显示仪由传感器、放大板、A/D转换板及微型数显打印机等部份组成(详见本说明书第七节“试验方法和力值显示仪的使用”)。

## 4、安全装置

试验力安全装置：当试验力超过每级最大试验力 2%—5%左右时，或传感器输出达到最大值时，开关动作，使电机停转。

工作活塞超行程安全装置：在立柱上装有行程开关，当活塞上升超过规定值时，能动行程开关，使电动机停转。

在电气板上装有热继电器，温升超过规定值时，电机停转。

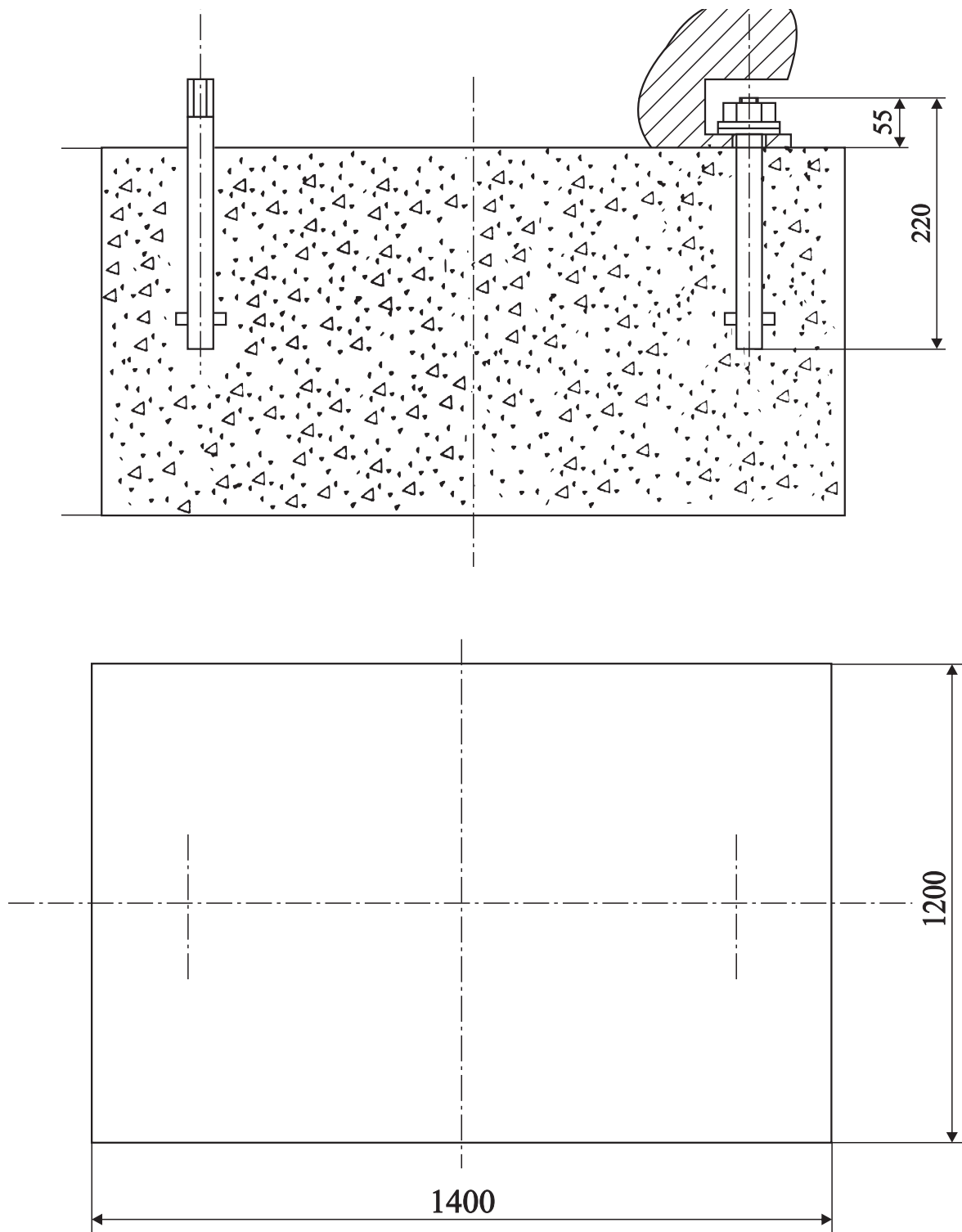
## 5、安 装

试验机应装在稳固的基础上，环境应清洁干燥，无腐蚀性气体，附近没有强震源。为操作方便，机器可以放置在预制1500X1300(mm)高出地面300mm的水泥基础上，校水平后用两M16的地脚螺丝固定。

## 6、试验前的准备

在使用前必须进行检查：油箱油标位置（当环境温度为 $15\pm 5^{\circ}\text{C}$ ，建议采用GB443-84N46，相当于30号机械油；当环境温度为 $25\pm 5^{\circ}\text{C}$ ，建议采用GB443-84N68，相当于40号机械油）。油管接头有否松动，以防漏油。然后根据试块尺寸转动手轮，调整丝杆高度，一般可调至试件离上压板2mm—3mm。





附图2 基础图

# YAW-1000型全自动井盖压力机装箱单

序号	名称	规格	数量	备注
一	YAW-1000型全自动井盖压力机		1台	
二	随机附件		1根	
	1、电源连接线			接在主机上
	2、压头		10件	
	3、斯特封	φ 230	1付	另计价
三	N46液压油			随机供货
四	随机技术文件			
	1、使用说明书		1份	
	2、检定证书		1份	
	3、合格证明书		1份	
	4、装箱单		1份	
五	随机工具			
	地脚螺钉	M16×220		用塑料袋装

